



送貨

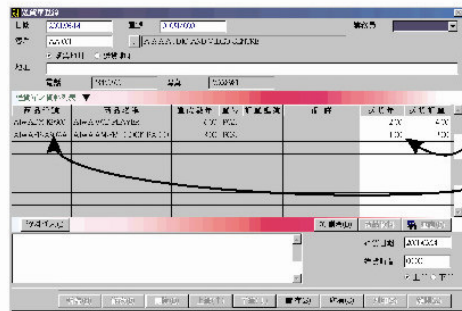
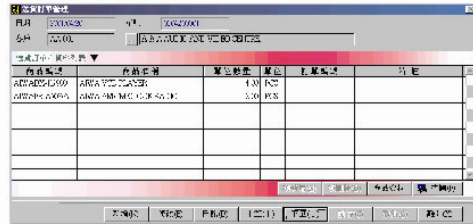
Delivery

一般企業，客戶訂的貨品項目多而雜亂。經常會送錯貨，或重複送貨，導至企業管理成本增加，營利大減。財神送貨管理系統針對以上問題，系統設計特別容易使用，操作靈活。可以管理同一客戶多張銷貨單或同一銷貨單分批送貨；已送、未送貨品一目了然。各系統緊密連結，避免重複輸入，工作量大為減少

特點

- ◉ 支援組合送貨及分批送貨
- ◉ 不需強記，可隨時查詢有關編號及引入
- ◉ 與財神進銷存系統連線，所有資料由銷貨單取回，不需人手輸入

▼送貨訂單管理



運有貨品不足時，一張發票可分批送貨
送貨單資料由發票引入

▲送貨單登錄

財神送貨管理系統

基本設定 送貨單管理 報表作業

每日送貨明細表 員工送貨記錄
每月送貨明細表 客戶送貨記錄
送貨訂單清單 商品送貨記錄

EXIT

財神送貨管理系統 (c) 2001 台灣資訊有限公司 版權所有，翻考必究。
客戶服務熱線：2709-8521 傳真：2789-8522

▲主畫面

▼員工送貨記錄



各級版本功能比較表

送貨管理系統 標準版 門市版 高級版 專業版 你使用中

功能	標準版	門市版	高級版	專業版	你使用中
送貨管理					
送貨登錄作業	★				★
資料可以由銷貨單引入	★				★
引入可以單張或多張組合	★				★
可以獨立建立送貨單	★				★
送貨單員工記錄	★				★
未完成送貨記錄	★				★
送貨單列印	★				★
送貨單查詢	★				★
每日送貨明細表	★				★
每月送貨明細表	★				★
未完成送貨清單	★				★
員工送貨記錄	★				★
客戶送貨記錄	★				★
商品送貨記錄	★				★